

<p align="center">Bc.PAVEL PRUSKÝ PROJEKTY ELEKTRO IČ : 05124166 STUDENTSKÁ 436/56A, KARLOVY VARY 36007 MOBIL : 776 260 979, E-MAIL : prp11@seznam.cz</p>		Číslo paré :	Autorizace :	
HIP :	ING.OTA ŘEZENKA			
Zodpovědný projektant :	Bc.PAVEL PRUSKÝ			Podpis :
Kreslil :	Bc.PAVEL PRUSKÝ			Podpis :
Investor :	OBEC VINTÍŘOV, č.p.62, 357 44 VINTÍŘOV; IČ: 00259641			
Stupeň dokumentace :	DOKUMENTACE PRO PROVÁDĚNÍ STAVBY			
Název akce :	VINTÍŘOV, ÚPRAVA KOMUNIKACE U HŘIŠTĚ	Zakázkové číslo :	2022020	
		Měřítko :		
		Formát :	7 A4	
Část :	SO 431 VEŘEJNÉ OSVĚTLENÍ	Datum :	04/2022	
Název přílohy :	VÝPOČET OSVĚTLENÍ	Číslo přílohy :	D.1.4.7	

Obsah

Výpočet osvětlení-Vintířov-Sídlíště

Philips BGP281 T25 1 xLED-HB 560-5650 lm-4S/727 DN10 1xLED-HB 560-5650 lm-4S/727

Datový list svítidel (1xLED-HB 560-5650 lm-4S/727)..... 2

Chodník 2m: Alternativa 1

Výsledky plánování..... 5

Chodník 2m: Alternativa 1 / Komunikace "U hřiště" (P4)

Izolovat..... 6

Parkovací plocha: Alternativa 14

Výsledky plánování..... 7

Philips BGP281 T25 1 xLED-HB 560-5650 lm-4S/727 DN10 1xLED-HB 560-5650 lm-4S/727

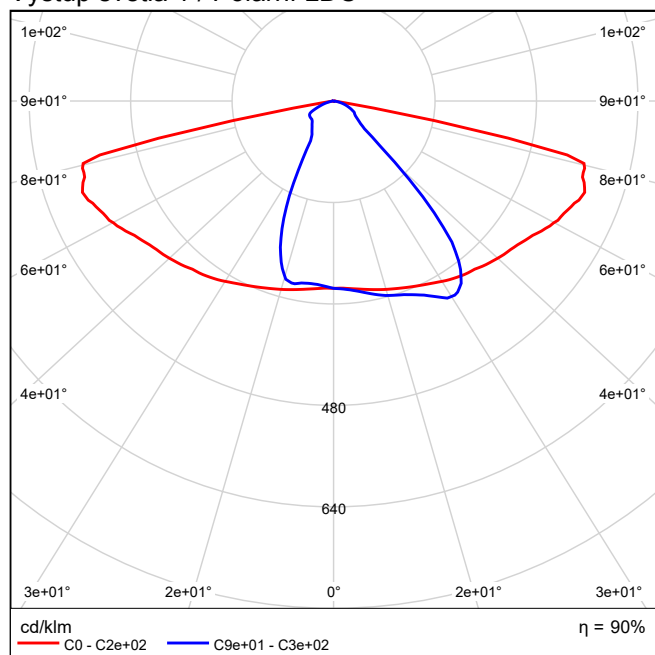


The easy way to ledify your road lighting – UniStreet gen2 Designed for large-scale ledification projects, the UniStreet gen2 is the ideal 1:1 luminaire replacement for municipalities. Thanks to its high efficiency and low initial cost, the UniStreet gen2 luminaire enables a fast payback and significant savings in terms of energy consumption within a short period of time. The ease of installation and maintenance is enabled by the Philips Service tag and the Philips SR (System Ready) socket makes it future-ready and you can pair this luminaire with lighting control and software applications such as Interact City.

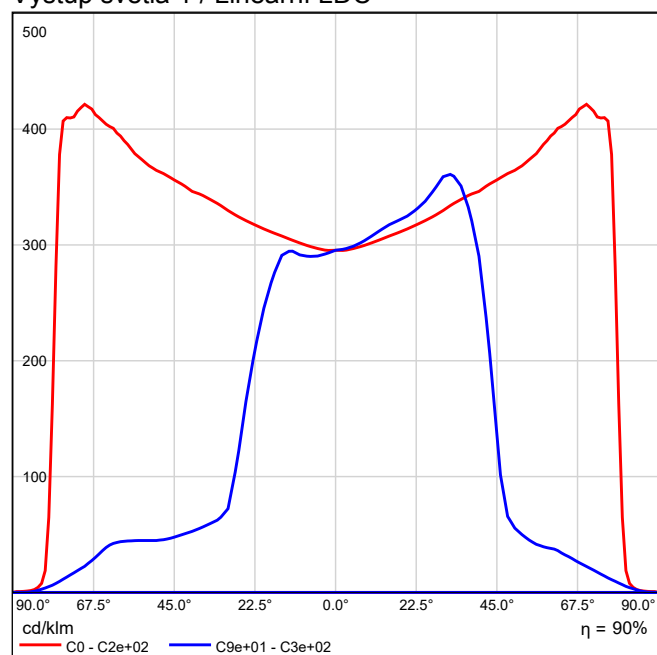
Available with a number of different optics and lumen packages that can even be tuned further to fit exact project requirements, UniStreet gen2 is a true point-to-point replacement solution for conventional light sources. The compact luminaire, using high-quality materials is also easy to dismantle and recycle at the end of its lifetime.

Provozní účinnost: 100%
Světelný tok žárovky: 1 lm
Světelný tok svítidla: 1 lm
Výkon: 1.0 W
Světelný výtěžek: 0.9 lm/W

Výstup světla 1 / Polární LDC

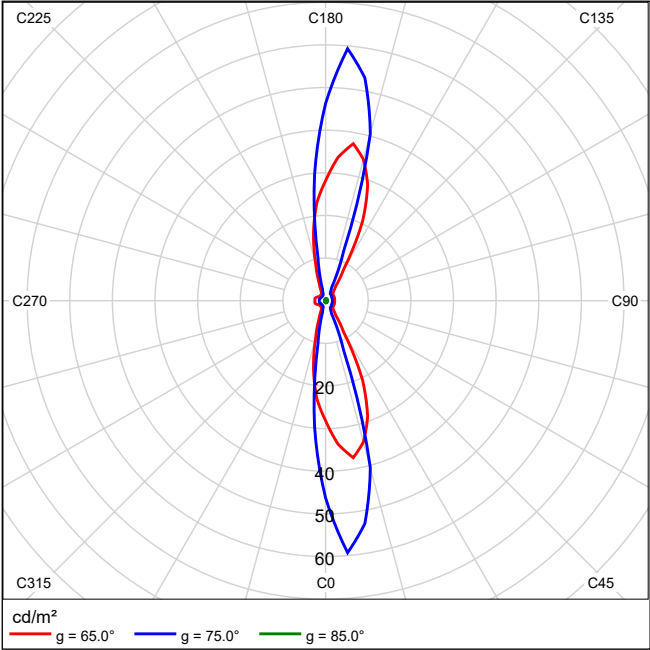


Výstup světla 1 / Lineární LDC

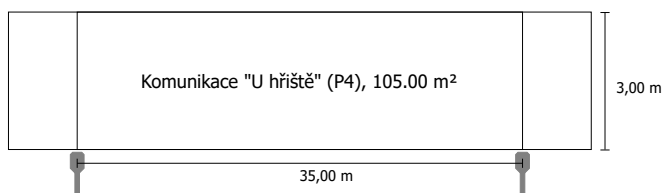


Nebylo možné vytvořit kuželový diagram, protože rozvržení světla je asymetrické.

Výstup světla 1 / Diagram jasu



Chodník 2m do EN 13201:2015

Philips BGP281 T25 1 xLED-HB 560-5650 lm-4S/727
DN10 1xLED-HB 560-5650 lm-4S/727

Výsledky pro vyhodnocovací políčka

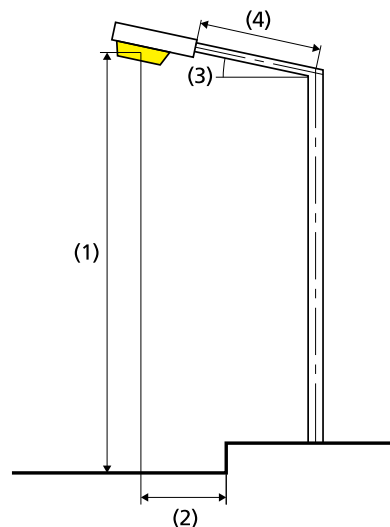
Činitel údržby: 0.87

Komunikace "U hřiště" (P4)

Em [lx]	Emin [lx]
≥ 5.00	≥ 1.00
≤ 7.50	
✓ 6.04	✓ 1.80

Výsledky pro ukazatele energetické účinnosti

Indikátor hustoty výkonu (Dp)	0.002 W/lx·m²
Energetický měrný odběr	
Umístění: BGP281 T25 1 xLED-HB 560-5650 lm-4S/727 DN10 (4.0 kWh)	0.0 kWh/m² p.a.



Světelný tok (svítidla):	1974.94 lm
Světelný tok (žárovky):	2200.00 lm
Provozní hodiny	
4000 h:	100.0 %, 1.0 W
W/km:	29.0
Umístění:	jednostranně dole
Vzdálenost sloupů:	35.000 m
Sklon ramene (3):	0.0°
Délka ramene (4):	0.350 m
Výška světelného bodu (1):	6.000 m
Převis osvětlovacího zdroje nad vozovkou (2):	-0.310 m
ULR:	0.00
ULOR:	0.00
Nejvyšší hodnoty intenzity světla	
při 70°:	624 cd/klm
při 80°:	136 cd/klm
při 90°:	0.00 cd/klm
Třída intenzity světla:	G*2

Vždy do všech směrů, které u použitelně nainstalovaného svítidla tvoří stanovený úhel se spodní vertikálou.

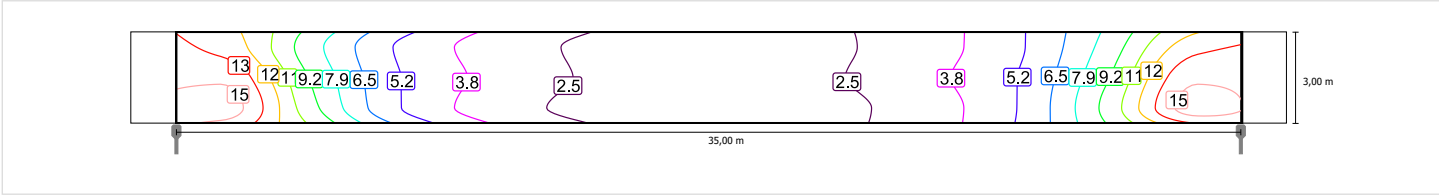
Uspořádání splňuje třídu indexu oslnění D.6

Komunikace "U hřiřřě" (P4)

Činitel údržby: 0.87
Rastr: 12 x 3 Body

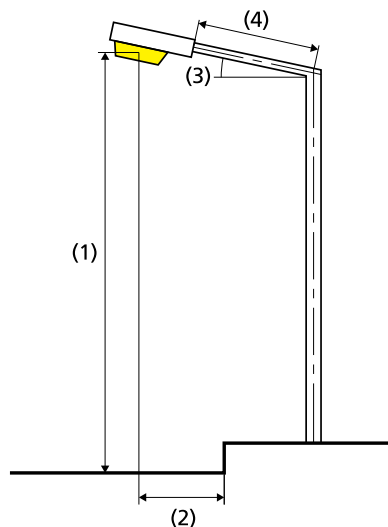
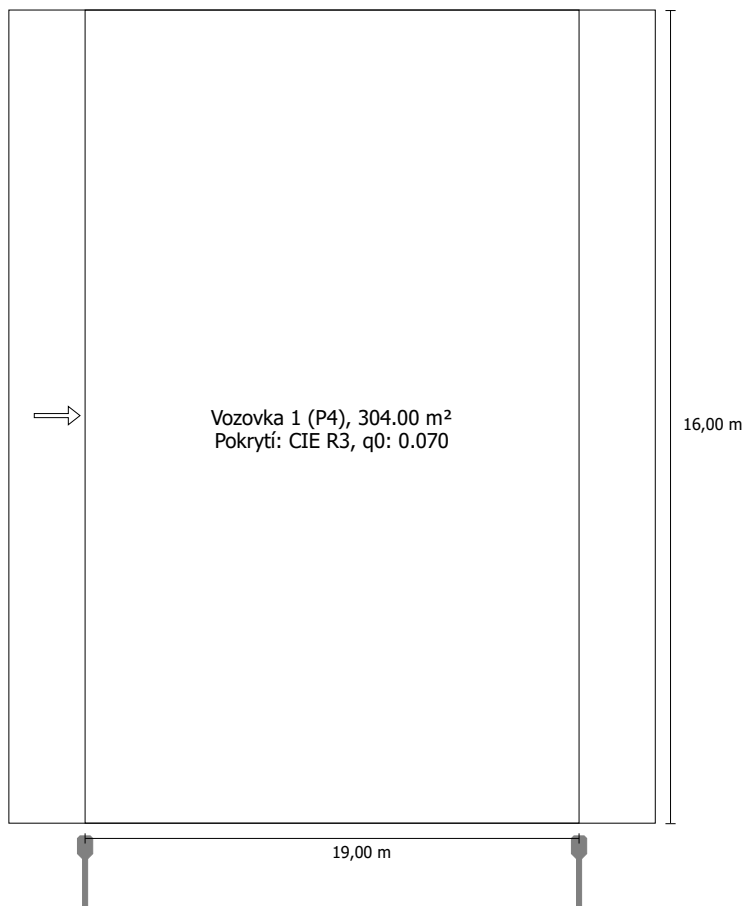
Em [lx]	Emin [lx]
≥ 5.00	≥ 1.00
≤ 7.50	
✓ 6.04	✓ 1.80

Horizontální intenzita osvětlení



Měřítko: 1 : 200

Parkovací plocha do EN 13201:2015

Philips BGP281 T25 1 xLED-HB 600-6000 lm-4S/730
DW50 1xLED-HB 600-6000 lm-4S/730

Světelný tok (svítidla):	3385.83 lm
Světelný tok (žárovky):	3950.00 lm
Provozní hodiny	
4000 h:	100.0 %, 1.0 W
W/km:	53.0
Umístění:	jednostranně dole
Vzdálenost sloupů:	19.000 m
Sklon ramene (3):	0.0°
Délka ramene (4):	0.850 m
Výška světelného bodu (1):	6.000 m
Převis osvětlovacího zdroje nad vozovkou (2):	-0.500 m

Výsledky pro vyhodnocovací políčka
Činitel údržby: 0.87

Vozovka 1 (P4)

Em [lx] ≥ 5.00 ≤ 7.50	Emin [lx] ≥ 1.00
✓ 6.46	✓ 1.04

Výsledky pro ukazatele energetické účinnosti

Indikátor hustoty výkonu (Dp)	0.001 W/lxm²
Energetický měrný odběr	
Umístění: BGP281 T25 1 xLED-HB 600-6000 lm-4S/730 DW50 (4.0 kWh)	0.0 kWh/m² p.a.

ULR:	0.00
ULOR:	0.00
Nejvyšší hodnoty intenzity světla	
při 70°:	720 cd/klm
při 80°:	45.5 cd/klm
při 90°:	0.00 cd/klm
Třída intenzity světla:	G*3

Vždy do všech směrů, které u použitelně nainstalovaného svítidla tvoří stanovený úhel se spodní vertikálou.

Uspřádání splňuje třídu indexu oslnění D.6